

SOAVITA 新築デザイン住宅  
**学芸大学Ⅸ**

販売価格  
~価格変更しました!~ **最終1棟!**  
B号棟 10,580万円 ⇒ **9,980** (税込) 万円

Access 東急東横線「学芸大学」駅徒歩 **10** 分

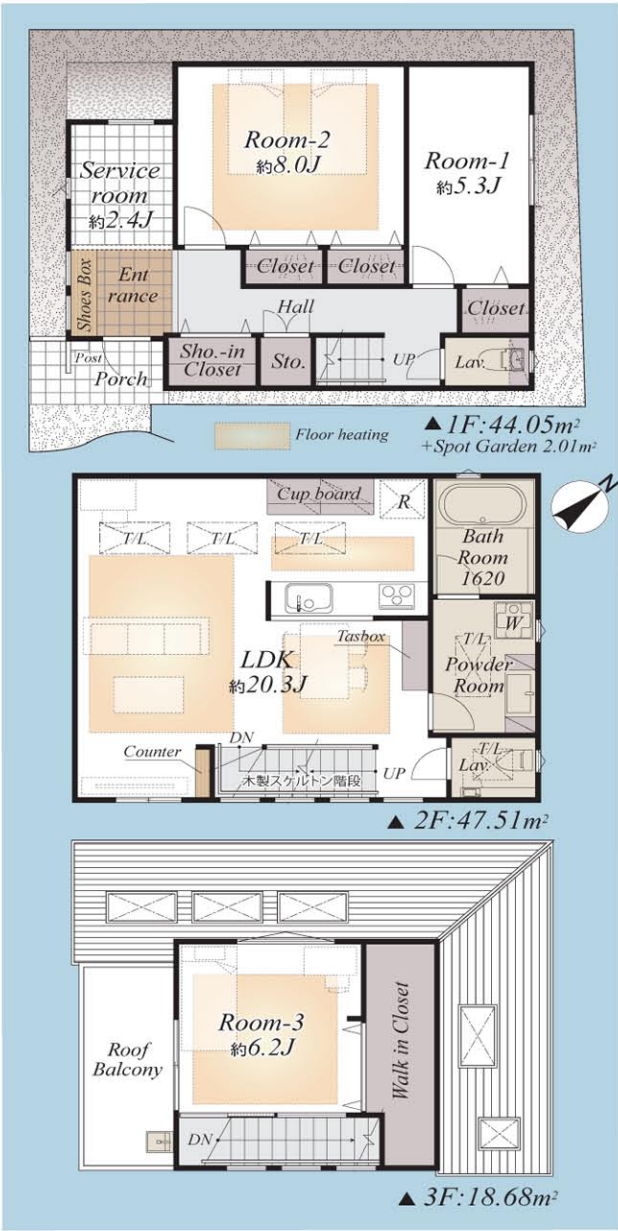
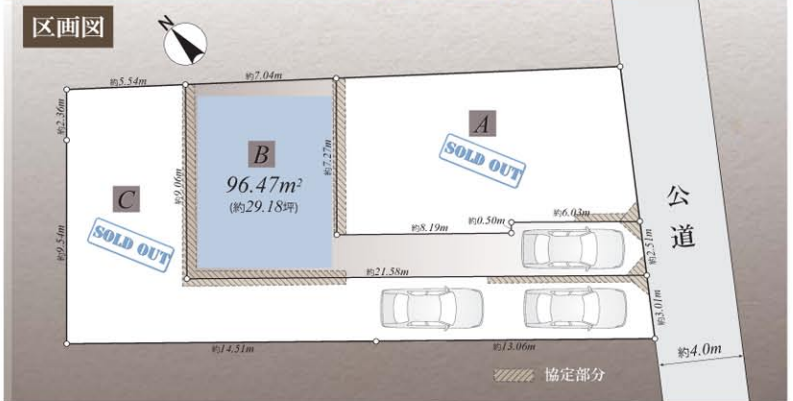


学区: 中丸小学校・駒留中学校

■物件概要 | 所在地 | 世田谷区下馬6丁目41番18号(旧住居表示) | 土地権利 | 所有権 | 地目 | 宅地 | 都市計画 | 市街化区域 | 土地面積 | B号棟: 96.47㎡ (約29.18坪)、C号棟: 132.33㎡ (約40.02坪) | 建物面積 | B号棟: 112.25㎡ (約33.95坪)、C号棟: 118.20㎡ (約35.75坪) | 建物構造 | 木造3階建て | 今回販売棟数 | 2棟 | 用途地域 | 第一種低層住居専用地域 | 建ぺい率 | 50% | 容積率 | 150% | 高度地区 | 第一種高度地区・絶対高さ制限10m | 防火指定 | 準防火地域 | 日影規制 | 4h-2.5h/1.5m | その他の規制 | 敷地面積最低限度80㎡ | 接道 | 東南側公道約4.0m | 最適用途 | 戸建て | 建物完成 | 平成28年2月 | 引渡 | 平成28年4月末日予定 | 設備 | 都市ガス、公営水道、公共下水 | 施工会社 | 株式会社スマカ | 備考 | ※登記時の司法書士・土地家屋調査士は売主指定とさせていただきます。※本物件には協定部分がございます。※建物内に設置済みの家具等は販売価格には含まれておりません。※図面と現況が異なる場合には現況を優先とします。



Concept  
~ Setagaya Promenade ~  
(世田谷プロムナード)  
「世田谷区下馬六丁目」の閑静な高級邸宅街、プロムナード(遊歩道)を感じる街並みに、繋がる新築3邸。太陽の光を取り込む健やかな住空間とプラスワンの贅沢を享受するゆとりのマイホームが誕生します!



■東京都知事免許(4)第76661号 センチュリー-21  
**株式会社 スミカ・クリエイト** 0120-21-9621  
URL: <http://www.c21-smica.com>  
MAIL: [info@c21-smica.com](mailto:info@c21-smica.com)  
〒153-0051 東京都目黒区上目黒1-26-9 中目黒オークラビル TEL: 03-5720-1285 FAX: 03-5720-1287 ■取引態様/仲介