

新築分譲住宅

# 自由が丘 XVIII

SOAVITA

販売価格

**▲500万円 DOWN**

**価格変更** B号棟 **9,980** 万円 (税込)

Access

東急目黒線「奥沢」駅 徒歩 **4** 分

東急東横線・東急大井町線「自由が丘」駅 徒歩 **8** 分



学区域：八幡小学校・八幡中学校

■物件概要 | 所在地 | 世田谷区奥沢4丁目22番5号(旧住居表示) | 土地権利 | 所有権 | 地目 | 宅地 | 都市計画 | 市街化区域 | 土地面積 | B号棟:92.90㎡(約28.10坪) ※別途セットバック面積約4.91㎡有り | 建物面積 | B号棟:92.72㎡(約28.04坪) | 建物構造 | 木造2階建て | 今回販売棟数 | 1棟 | 用途地域 | 第一種低層住居専用地域 | 建ぺい率 | 50% | 容積率 | 100% | 高度地区 | 第一種高度地区 | 防火指定 | 準防火地域 | 日影規制 | 4h-2.5h/1.5m | 接道 | 西側私道約3.3m(セットバック後) | 完成 | 平成27年12月 | 引渡 | 平成28年4月未予定 | その他の規制 | 敷地面積の最低限度80㎡ | 設備 | 都市ガス、公営水道、公共下水 | 施工会社 | 株式会社スミカ | 備考 | ※登記時の司法書士・土地家屋調査士は売主指定とさせていただきます。※本物件には協定部分がございます。※図面と現況が異なる場合には現況を優先とします。



Concept

～センターライトコートのある家～

リビングの高い天井に大きなトップライトを設けた「センターライトコートのある家」  
 大型FIX窓にスケルトン階段など明るさと日当たりを確保した開放感のある快適なリビングです!!  
 外観はウッドデッキ×植栽のグリーンでアクセントを付けたシンプルモダンなデザイン。  
 緑に囲まれた空間で、カフェを楽しんだり、子供たちを遊んだり、ワクワクできる空間です!!  
 外観からは見えない、暮らすだけが感じることが出来る贅沢なマイホームの誕生です。

住まう人にも地球にも優しく 冬暖かく、夏涼しい

高気密・高断熱

Ecology & Rich **省工ネ健康住宅**

## ECORICH HOUSE

空気がきれい アトピー軽減効果 アンチエイジング

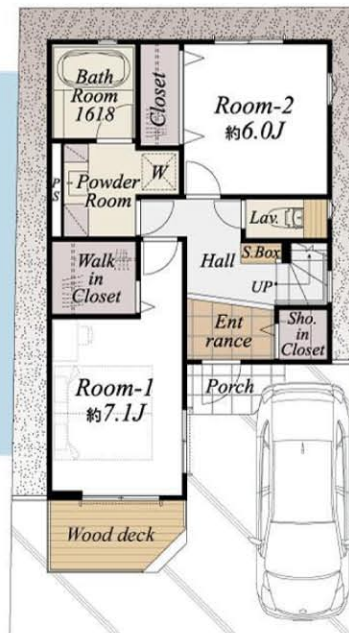
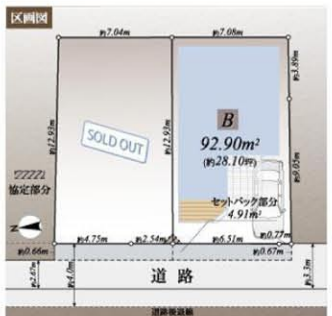
S Q D.リキッド工法

- Equipment — その他の充実の設備—
- 発泡断熱材(ecomoco)
  - 照明LED標準搭載(一部除く)
  - LOW-E(高断熱複層)ガラス
  - 高効率給湯器「エコジョーズ」
  - ガス床暖房[LDK3マット]
  - 食器洗浄乾燥機・タッチレス水栓
  - カラストップコンロ・カップボード実装
  - 1618浴室換気暖房乾燥機付
  - サーマバス・床、壁タイル貼り浴室
  - 玄関ドア[カサフラス(電池式)]
  - 全室エアコン実装
  - 2Fトイレ:タンクレスシャワートイレ(手洗い付)
  - 断熱等性能等級 最高等級4相当
  - 耐震等級2相当
  - 地盤保証20年付き
  - 6ヶ月・1年・1.5年・2年の定期点検
  - 24時間365日対応アフターコールセンター
  - 住宅瑕疵担保責任保険(ハウシージャーメン)

PLAN

B号棟 3LDK Type

- 土地面積: 92.90㎡  
※別途、セットバック面積4.91㎡有り
- 建物延床面積: 92.72㎡  
※別途、ロフト9.92㎡有り
- 建築確認番号 第H27A-JK.eX00242-01号



内覧予約受付中! お気軽にお問い合わせ下さい。

■ 東京都知事免許(4)第76661号

株式会社 **スミカ・クリエイティブ**

151/151

0120-21-9621

URL <http://www.c21-smica.com>

MAIL [info@c21-smica.com](mailto:info@c21-smica.com)

17500017(05)

153-0051 東京都目黒区上目黒1-26-9 中目黒オークラビル TEL: 03-5720-1285 FAX: 03-5720-1287 ■ 取引態様/仲介

お気軽にお問い合わせ下さい