

Mansion

広尾センターハイツ

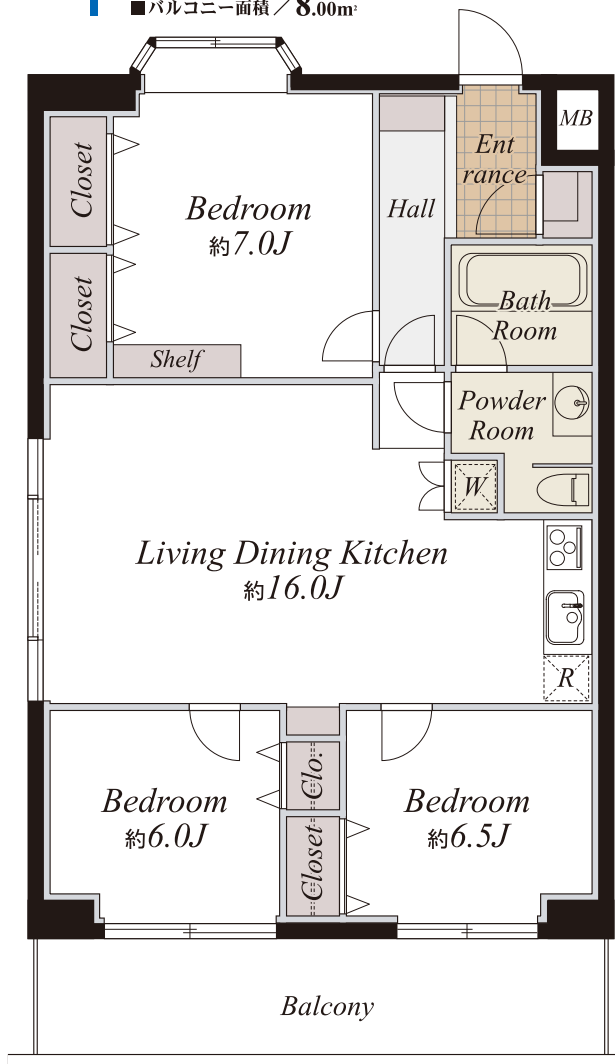
Access 東京メトロ日比谷線
『広尾』駅 徒歩 8分
JR山手線・埼京線・東京メトロ日比谷線
『恵比寿』駅 徒歩 11分

価格 6,480 (税無) 万円

【物件概要】	
名称	広尾センターハイツ
所在地	東京都渋谷区広尾5丁目23-2
土地権利	所有権
敷地面積	1,268.61㎡
共有持分	1,336/100,000
構造・規模	鉄骨鉄筋コンクリート造11階建/5階部分
総戸数	81戸
専有面積	【壁芯】84.50㎡
バルコニー面積	8.0㎡
建築年月	昭和57年8月
分譲会社	西川不動産株式会社
施工会社	奥村組株式会社
管理会社	株式会社東急コミュニティー
管理形態	全部委託・常駐
管理費	15,640円/月
修繕積立金	17,270円/月
駐車場	空有 40,000円/月 ※平成27年10月20日現在
駐輪場	空無 500円/月 ※平成27年10月20日現在
バイク置場	空有 2,500円/月 ※平成27年10月20日現在
現況	居住中
引渡	相談
備考	平成21年7月大規模修繕工事完了

5F 3LDK

■住戸専有面積/84.50㎡
■バルコニー面積/8.00㎡



恵比寿・広尾の洗練された街並みを楽しむ
3方角部屋につき採光・通風良好！
平成21年7月 大規模修繕工事済



平成18年室内リフォーム済
キッチン・浴室・トイレ交換など

Life Information

臨川小学校	徒歩3分	スーパーマルエツプチ	徒歩10分 (白金台プラチナ通り店)
広尾中学校	徒歩13分	ローソン	徒歩2分