

提案型売地

世田谷区奥沢四丁目

Access

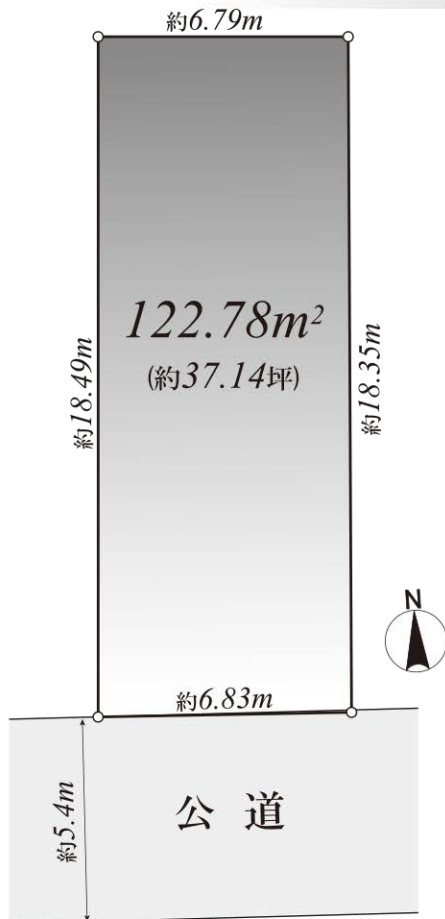
東急目黒線
「奥沢」駅 徒歩 **3**分

東急東横線・大井町線
「自由が丘」駅 徒歩 **10**分

販売価格

11,870 万円

319.59 万円/坪



「自由が丘」も徒歩圏！
南側公道に面した整形地！
駅距離三分の立地にある低層地域
利便性と住環境が調和した住まい

学区：八幡小学校・八幡中学校

Life information | 周辺環境

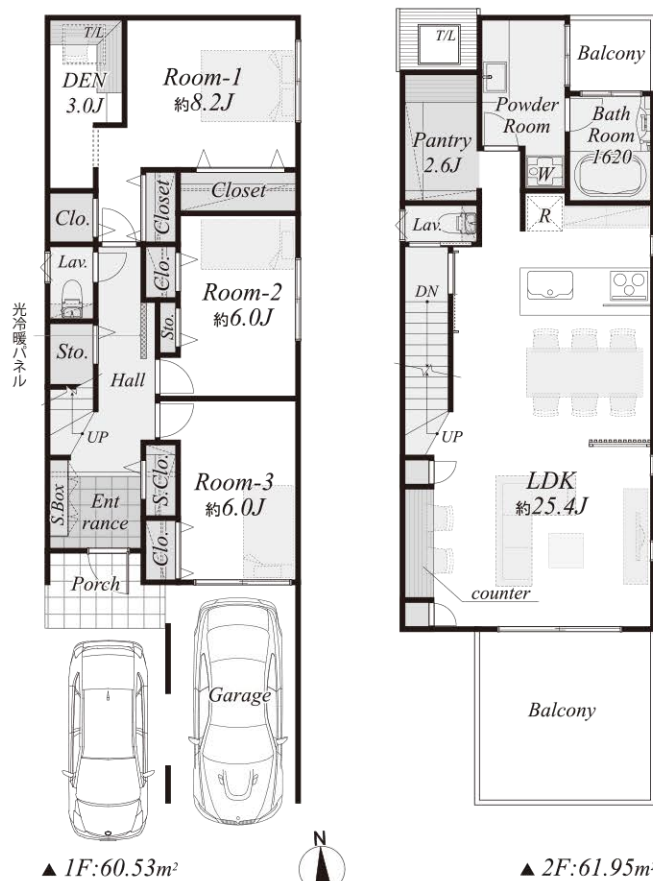
世田谷南保育園キッド・ステイ	約450m	ミニカーブ (奥沢店)	約250m
奥沢幼稚園	約500m	トップ (奥沢店)	約300m
区立八幡小学校	約400m	ナショナル田園	約720m
区立八幡中学校	約1.4km	フレル・ウイズ自由が丘東急ストア	約350m
奥沢郵便局	約350m	ローソン (奥沢駅前店)	約220m
明日佳病院	約300m	セブンイレブン (世田谷奥沢四丁目店)	約350m
奥沢区民センター	約250m	自由通り	約160m

建築条件はございません！
～お好きなハウスメーカー・プランで建築できます～

Floor plan | 建物参考プラン：(株)スマカ作成

※添付の間取り図はあくまでも参考の図面となります。
設計や構造により、同等規模の建物が建築できない場合がございます。

3LDK ■土地面積/約122.78m²
+DEN+Pantry+Garage ■延床面積/約122.48m²



家具配置例

Outline | 概要

所在地/東京都世田谷区奥沢4丁目 土地権利/所有権
地目/宅地 都市計画/市街化区域 土地面積/[公簿]122.78㎡(37.14坪)[有効宅地面積]125.50㎡(37.96坪)
用途地域/第一種低層住居専用地域 建ぺい率/50%
容積率/100% 高度地区/第一種高度地区 防火地域/準防火地域 日影規制/4h-2.5h/1.25m 接道/南側公道約5.4m 現況/古家有り 引渡/相談 備考/※公簿売買となります。※建物について売主の瑕疵担保責任は免責です。※図面と現況が異なる場合は現況を優先させていただきます。

■東京都知事免許(5)第76661号 ■(公社)不動産保証協会 ■(社)首都圏不動産公正取引協議会 ■(社)全日本不動産協会 ■(一社)不動産流通経営協会

CENTURY 21 スミカ・クリエイト

〒153-0051 東京都目黒区上目黒1-26-9 中目黒オーケラビル TEL:03-5720-1285 FAX:03-5720-1287 ■取引態様/仲介



0120-21-9621

<https://www.c21-smica.com> info@c21-smica.com

お気軽にお問い合わせ下さい。