

## 田園第一守谷マンション

家具付!  
エアコン付!

アフター  
サービス  
保証付!

1R  
R1住宅

★2019年12月大規模修繕工事実施済み(外壁塗装・鉄部塗装・防水工事等)!

# 4路線3駅利用可能!南西角部屋につき、陽当り・通風良好!

価格

2,799万円

間取り

3LDK

■ 専有面積

57.54㎡(17.40坪)

■ バルコニー面積

6.43㎡(1.94坪)

■ 最寄駅

- 東急東横・目黒・多摩川線 『多摩川』駅 徒歩10分
- 東急多摩川線 『沼部』駅 徒歩7分
- 東急池上線 『雪が谷大塚』駅 徒歩10分

物件概要

|        |                          |
|--------|--------------------------|
| 所在地    | 大田区田園調布本町45-11           |
| 構造     | RC造7階建3階部分               |
| 土地権利   | 所有権                      |
| 築年月    | 昭和44年9月築                 |
| 総戸数    | 18戸                      |
| 管理会社   | ユニオン・シティサービス(株)          |
| 管理形態   | 全部委託(巡回)                 |
| 現況     | 空室                       |
| 引渡日    | 即日可                      |
| 管理費    | 18,150円/月                |
| 修繕積立金  | 18,320円/月                |
| 敷地内駐車場 | 空無:23,000円/月【2019.12月現在】 |
| 設備     | エレベーター(2~7階まで)           |
| 備考     | ペット飼育不可                  |

※図面と現況がプラン変更により変わる場合があります。  
※登記時の司法書士は売主指定となります。  
※エアコンの設置場所は、現場の状況により変更になる可能性があります。

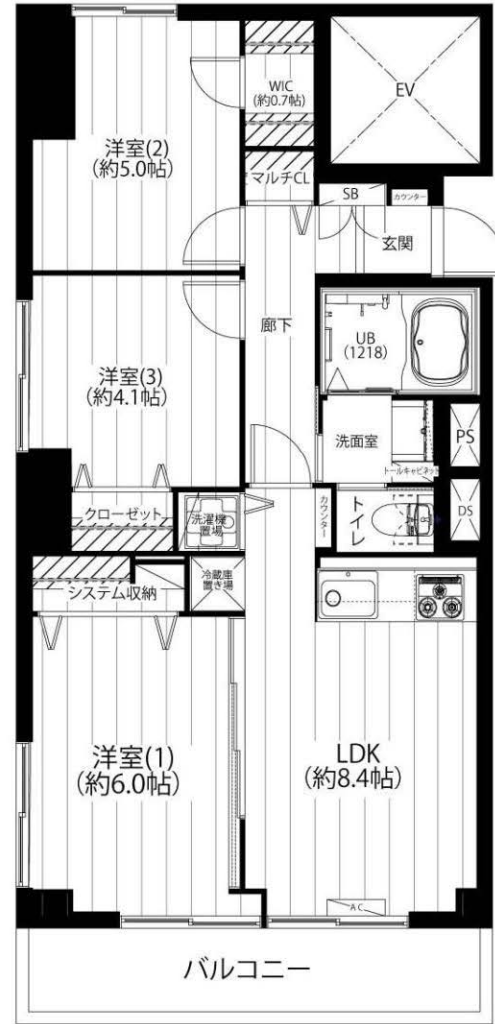
物件のポイント

- 2012年EVリニューアル工事済み!
- 2016年増圧給水ポンプ新設工事済み!
- 長期修繕計画書有り!
- まいばすけっと歩2分(7:00~23:00)
- 新規エアコン設置済!
- 新規内装リノベーション済!

リノベーション内容

床、クロス  
洗面、トイレ  
キッチン(食洗機・浄水機能付)  
ユニットバス追焚機能&浴室乾燥機付  
建具

map



■ 東京都知事免許(5)第76661号 ■ (公社)不動産保証協会 ■ (社)首都圏不動産公正取引協議会 ■ (社)全日本不動産協会 ■ (一社)不動産流通経営協会

# CENTURY 21 スミカ・クリエイト



0120-21-9621

〒153-0051 東京都目黒区上目黒1-26-9 中目黒オークラビル TEL:03-5720-1285 FAX:03-5720-1287 ■ 取引態様/仲介

<https://www.c21-smica.com> info@c21-smica.com

お気軽に  
お問い合わせ下さい。