

トーキョーマンション

家具付!  
エアコン付!

アフター  
サービス  
保証付!

1R  
R1住宅

★人気の「学芸大学」駅徒歩7分! 1Fにセブンイレブン有!

実質最上階 3 方角部屋、東南 3 室ワイドスパン、日当たり・通風良好

価格

4,999 万円 3LDK

■専有面積(※1)

70.12㎡(21.21坪)

■最寄駅

東急東横線

『学芸大学』駅 徒歩7分

物件概要

所在地: 世田谷区下馬6-16-3  
 構造: RC6階建5階部分  
 土地権利: 所有権  
 築年月: 昭和44年5月築  
 総戸数: 22戸  
 管理会社: コミュニティワン(株)  
 管理形態: 全部委託(巡回)  
 現況: 空室  
 引渡日: 即日可  
 管理費: 25,240円/月  
 ※2021年1月より 16,320円 予定  
 修繕積立金: 4,460円/月  
 ※2021年1月より 13,380円 予定  
 敷地内駐車場: 空無:12,000円/月【2020年5月現在】  
 設備: エレベーター  
 備考: ペット飼育不可

(※1) 表記面積は公簿面積または実寸面積に6%を乗じた面積です。

※図面と現況がプラン変更により変わる場合があります。

※登記時の司法書士は売主指定となります。

※エアコンの設置場所は、現場の状況により変更になる可能性があります。

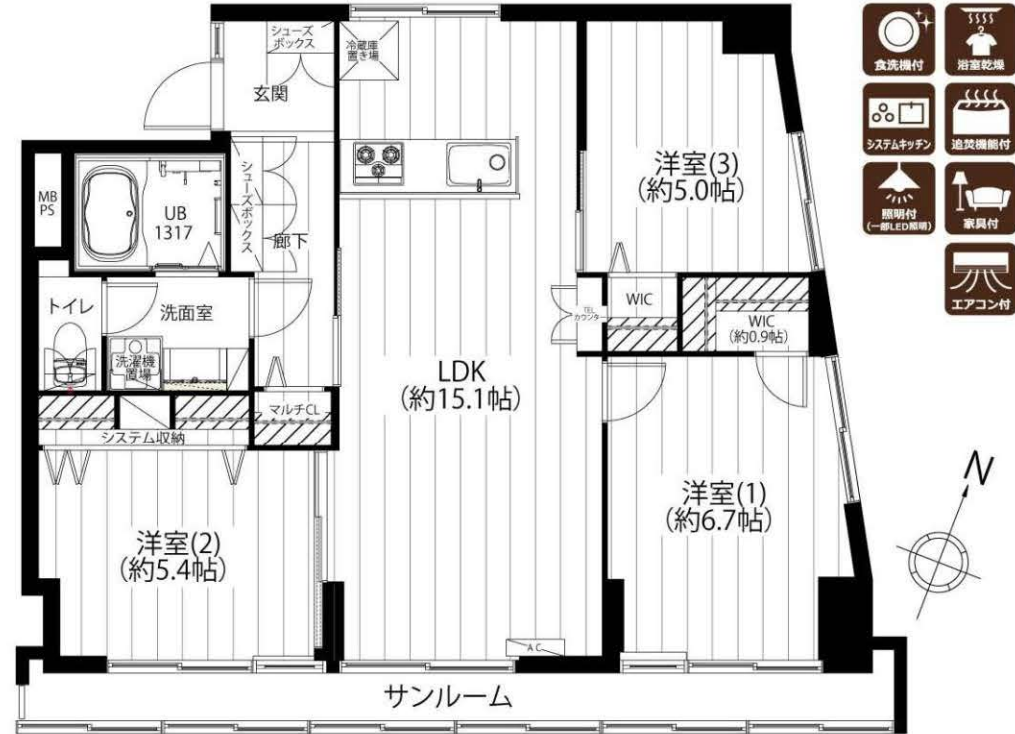
物件のポイント

- ・近隣には商店街や東急ストア 駒沢通り野沢店(徒歩3分、196m)があり、買い物便良好です!
- ・2019年3月 直結増圧給水工事実施済
- ・新規エアコン設置済!
- ・新規内装リノベーション済!

リノベーション内容

- ・床、クロス
- ・キッチン (食洗機・浄水機能付)
- ・洗面、トイレ (ユニットバス(1317))
- ・建具
- ・ユニットバス(1317) (追焚機能&浴室乾燥機付)

map



■東京都知事免許(5)第76661号 ■(公社)不動産保証協会 ■(社)首都圏不動産公正取引協議会 ■(社)全日本不動産協会 ■(一社)不動産流通経営協会

**CENTURY 21 スミカ・クリエイト**

〒153-0051 東京都目黒区上目黒1-26-9 中目黒オーケラビル TEL:03-5720-1285 FAX:03-5720-1287 ■取引態様/仲介



0120-21-9621

https://www.c21-smica.com info@c21-smica.com

お気軽に  
お問い合わせ下さい。