

完全未公開

豊町2

<全1区画>

大井町線
『下神明』駅 徒歩 4分

大井町線・京浜東北線・りんかい線
『大井町』駅 徒歩 14分

山手線・埼京線・りんかい線・湘南新宿ライン
『大崎』駅 徒歩 16分

□土地面積

約 43.3 m² (約 13.0 坪)

□土地販売価格

2,990 万円

~Life Information~

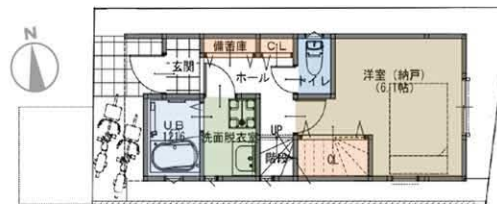
◎戸越公園・しながわ中央公園・文庫の森 緑に囲まれた地区◎

◎品川区役所・品川戸越郵便局 徒歩10分圏内の好立地◎

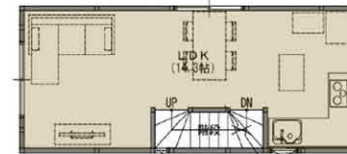
[物件概要]

- 所 在：品川区豊町2
- 交 通：大井町 [下神明] 駅 徒歩 4分
- 交 通：大井町・京浜東北・りんかい [大井町] 駅 徒歩 14分
- 交 通：山手・埼京・りんかい・湘南新宿 [大崎] 駅 徒歩 16分
- 公簿面積：48.99 m² (14.82 坪)
- 有効宅地：約 43.3 m² (約 13.0 坪)
- S B面積：約 4.4 m² (約 1.3 坪)
- 地 目：宅地
- 権 利：所有権
- 道 路：私道 (位置指定道路)
- 接 道：西側 約 4.0 m (SB後)
- 用途地域：第一種住居地域
- 建 蔽：60 % (60 %)
- 容 積：200 % (160 %)
- 高度地区：第2種高度地区
- 防火地区：準防火地域
- 現 況：更地
- 引 渡：相談

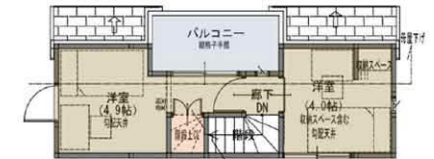
■参考プラン [延床面積：約67.4m² (約20.3坪)]



< 1 F >

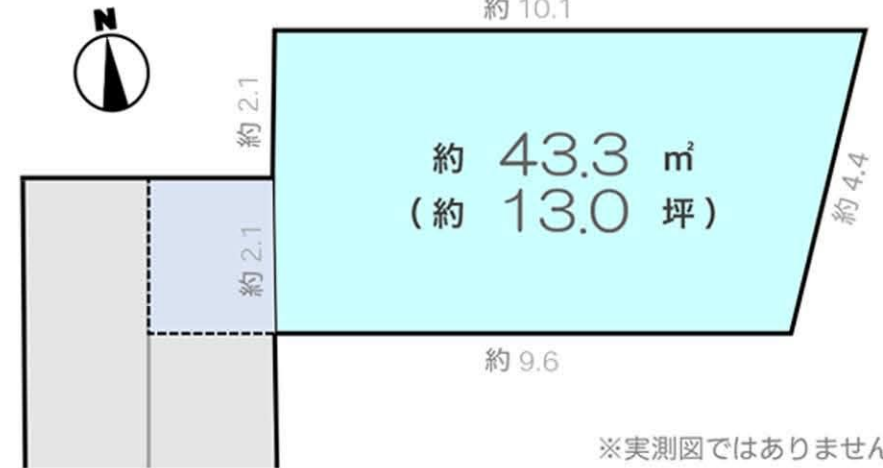


< 2 F >



< 3 F >

■配置図



※実測図ではありません。

間取相談可能です。プレゼン依頼、随時受付けてます。お気軽にお電話ください。

■東京都知事免許(5)第76661号 ■(公社)不動産保証協会 ■(社)首都圏不動産公正取引協議会 ■(社)全日本不動産協会 ■(一社)不動産流通経営協会

CENTURY 21 スミカ・クリエイト

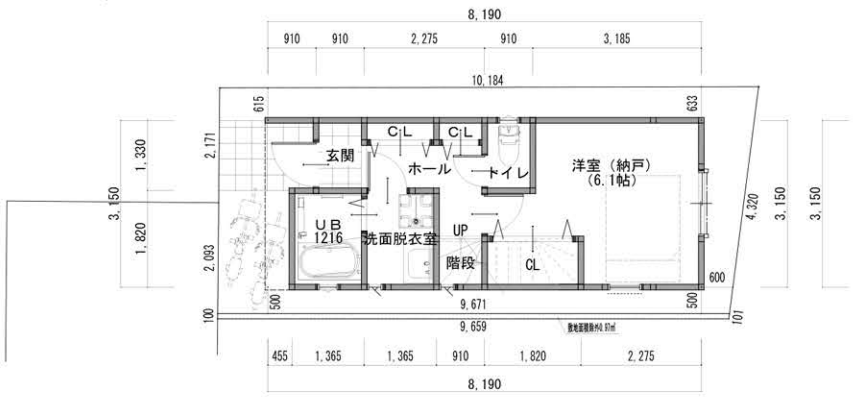
〒153-0051 東京都目黒区上目黒1-26-9 中目黒オークラビル TEL:03-5720-1285 FAX:03-5720-1287 ■取引態様/仲介



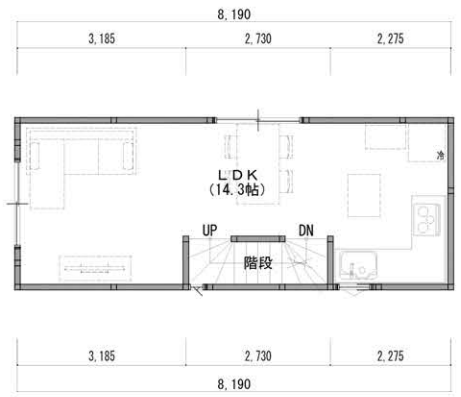
0120-21-9621

<https://www.c21-smica.com> ☒ info@c21-smica.com お問い合わせ下さい。

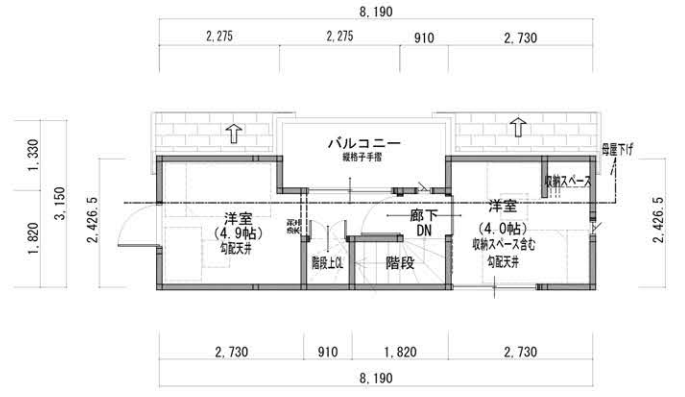
真北 (未測定)



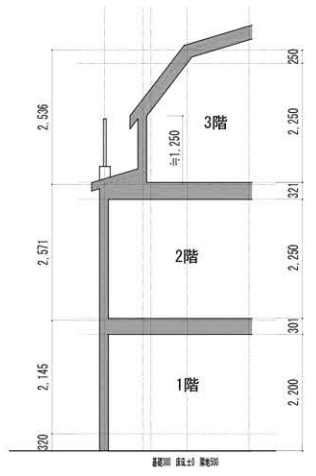
1階 平面図 S:1/100



2階 平面図 S:1/100



3階 平面図 S:1/100



断面図 S:1/100

確定測量： 有り ○ 無し
 行政調査実施： 済 ・ 未
 現地調査実施： 済 ・ 未 (敷地高低差：有り ○ 無し)

■ 行政未調査の為、指導等によりプランの変更がある場合がございます。
 ■ 真北については、白地図より算出していますが、接道部分が不確定の為正確ではありません。
 ■ 敷地高低差未確定の為、プランの変更がある場合がございます。
 ■ 敷数表記は1.62㎡=1帖として表記しております。
 ■ 天空車検討により、プランの変更がある場合がございます。

敷地概要	
地名地番	品川区豊町2丁目
住居表示	品川区豊町2丁目
敷地面積	約 42.42㎡ (隣地越境部面積0.97㎡除外)
都市計画区域	都市計画区域内(市街化区域)
用途地域	第一種住居地域
防火地域	準防火地域
指定建ぺい率	60.00% (70.00%)
指定容積率	200.00% (160.00%)
高度地区	第二種高度地区
日影規制	4時間-2.5時間 4m
地区計画	無し

建築概要	3階建て	
	耐火・準耐火構造	準耐火構造
建築面積	25.79㎡	
床面積	施工床面積	容積対象面積
1階	23.76 ㎡	23.76 ㎡
2階	25.79 ㎡	25.79 ㎡
3階	17.94 ㎡	17.94 ㎡
ロフト	- ㎡	- ㎡
PH階	- ㎡	- ㎡
延床面積	67.49 ㎡	67.49 ㎡
建ぺい率	60.79 %	緩和： ○ 無し
容積率	159.10 %	緩和： ○ 無し